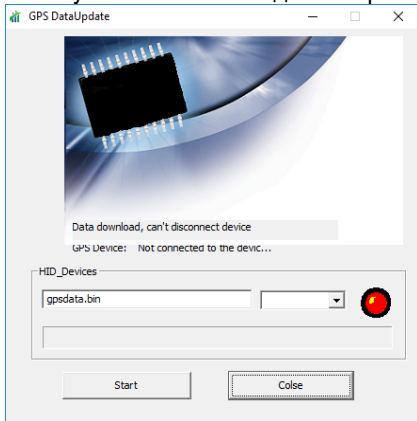
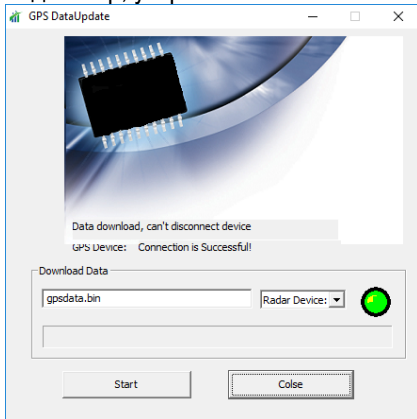


Обновление базы камер PLAYME SIGMA

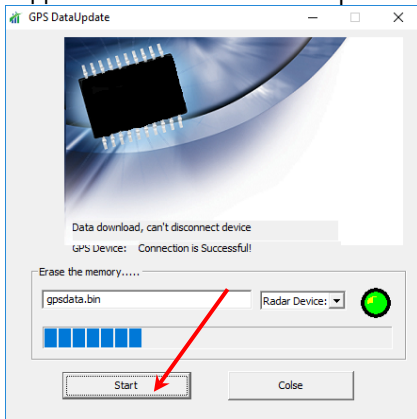
1. Скачайте с сайта www.playme-russia.ru архив с обновлением базы камер. После распаковки Вы найдете в папке приложение «DataUpdate.exe» и файл обновления (gpsdata.bin).
2. Запустите от имени администратора приложение «DataUpdate.exe»



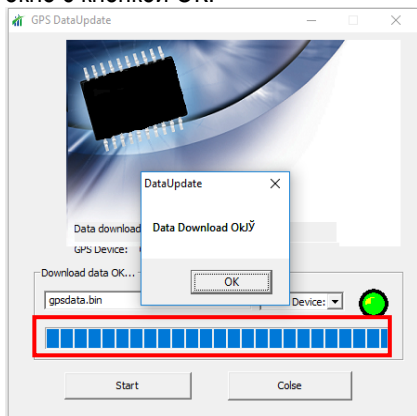
3. Подключите GPS-модуль к компьютеру с помощью USB-кабеля. После распознавания устройства загорится зеленый индикатор, устройство готово к обновлению. Пожалуйста, не подключайте к компьютеру видеорегистратор.



4. Для обновления базы камер используется файл gpsdata.bin. Нажмите кнопку «Старт»



5. Дождитесь завершения процесса обновления базы камер. После завершения обновления отобразится всплывающее окно с кнопкой ОК.



9. Нажмите кнопку «Закреть» и отключите GPS-модуль от компьютера.

